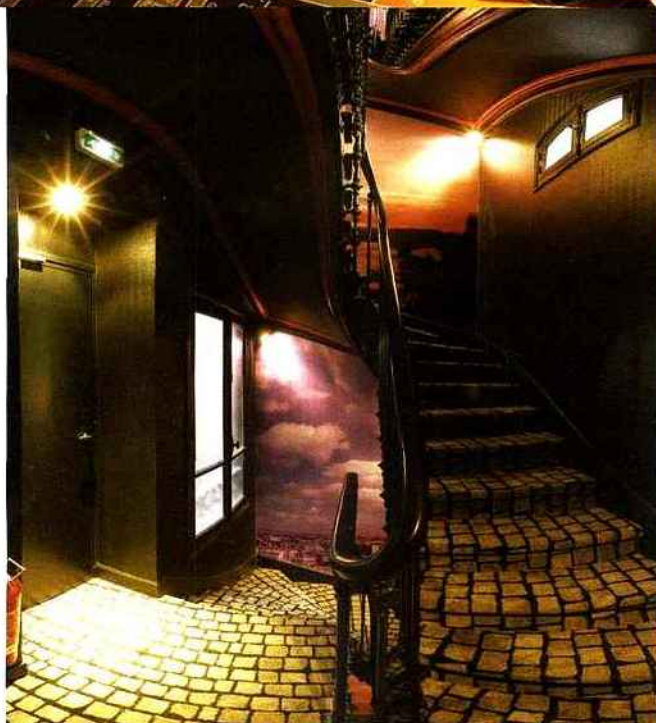


# tendances



**Sublim Eiffel**  
94, bd Garibaldi  
75015 Paris  
Tél. : 01 40 65 95 95  
[www.sublimeiffel.com](http://www.sublimeiffel.com)

Internet/wi-fi  
Réception : 24h/24  
Portier de nuit  
Ascenseur  
Bureau de location de voitures  
Blanchisserie  
Spa et fitness  
Prix des chambres : 245 €  
à 545 € (la suite jacuzzi)



# Sublim Eiffel

## Délicieusement sublime



Mandarine Holding est surtout connu pour développer des activités immobilières, hôtelières et de bien-être sur le marché marocain. Son coup d'essai, à Paris, ressemble à un coup de maître. En effet, le groupe a métamorphosé un banal hôtel de quartier en un boutique hôtel qui ne fait pas mentir son nom : sublime.

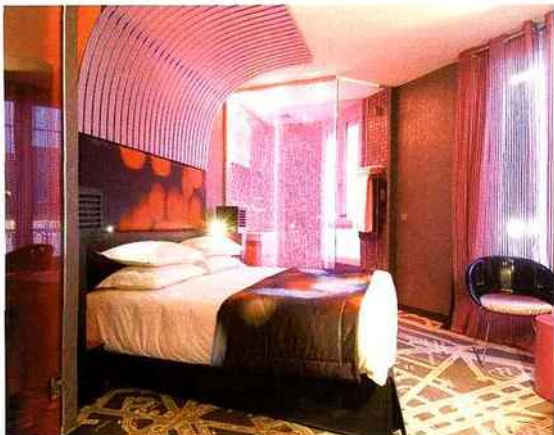
# A

L'ombre tutélaire de la tour Eiffel, le XV<sup>e</sup> arrondissement offre la caractéristique d'être le plus étendu de la capitale et affiche une architecture empruntant au modernisme du début du XX<sup>e</sup> siècle. Derrière ce descriptif aussi sommaire que désolant pour un touriste en mal de monuments à photographier, se déploie une vaste ère potentielle de repos pour stakhanovistes de la culture ou hommes d'affaires voulant faire rimer délassément et dépaysement. C'est dans cet environnement sans atours, avec pour rythmer son quotidien, les allers et retours incessants du métro aérien, que le **Sublim** Eiffel se démarque en affirmant une identité chic, urbaine et essentiellement parisienne. Sa directrice, Delphine Juhel, nous en confie les clés : « *Le Sublim Eiffel part d'une interrogation. Comment faire rentrer la ville dans un hôtel tout en gardant une sensation de bien-être ?* » La réponse devient évidente en franchissant le seuil des dix-neuf chambres à la décoration ludique et aux lumières romantiques et, disons-le, un peu magiques, reliées entre elles par un escalier dont la

moquette reproduit les pavés de la place de la Concorde. Après un cocktail pris au coin d'un bar tout en verre, nous nous engouffrons au sous-sol avec frénésie, cédant à l'appel des profondeurs. Au bout du couloir, un espace, qui rend hommage au métropolitain, accueille une salle de fitness enrichie d'une cabine de massage et d'un hammam carrelé de verre rouge et étoilé de fibre optique.

### Urbain mais serein

Fuyant le côté déshumanisé, voire clinique de certains établissements urbains, l'architecte Vincent Bastié (Le Murano, le Petit Moulin, The Five...) et l'« atmosphériste » Sandrine Alouf (Apostrophe, The One by the Five...) ont voulu réconcilier le voyageur avec la ville-étape où il séjourne. Au Sublim Hotel, Paris est évoquée dans les moindres recoins mais uniquement sous son aspect pittoresque. À commencer par le métro dont la station Sèvres-Lecourbe fournit aux touristes, un vis-à-vis authentique à souhait. Plus que jamais « ville-lumière », ici l'on voit la vie en rose fuchsia, bleu



électrique ou vert acidulé... selon les nuits. Paris enveloppe les résidents d'une douce obsession : photos géantes de la capitale sur les murs, tête de lit en forme de tunnel de métro, tables de nuit aux allures de cabines



*Services personnalisés et expérience esthétique, dans une atmosphère typiquement parisienne.*

téléphoniques, plans des XV<sup>e</sup> et XVII<sup>e</sup> arrondissement au sol... Telle la tour Eiffel dont la silhouette longiligne et phosphorescente est évoquée dans chaque chambre, cette adresse va faire briller les yeux des clients, déjà conquis par un service attentionné. Autres scintillements : ceux de la fibre optique qui éclaire le sol de la douche et l'eau du jet transformant de triviales ablutions en expérience sensorielle d'une pluie de couleurs. Sur le principe d'une vitre d'abribus « après le passage de casseurs », une plaque de verre crash sépare salle de bains et chambre avec transparence et ce qu'il faut d'impertinence. « Ajoutez deux lettres à Paris, vous aurez le paradis », disait Jules Renard. Certains clients du Sublim Eiffel pourraient être amenés à nous donner des nouvelles du ciel. C.-A. O.